



INDUSTRIAL ELECTRONIC SYSTEMS
IMPIANTI TECNOLOGICI

OGGETTO: INFORMATIVA AI SENSI DEL DPCM 10 Aprile 2020

- Telecamere Termografiche Radiometriche a rilevamento di gruppo**
- Termoscanner a rilevamento singola persona**

A seguito del decreto-legge 23 Febbraio 2020 recante “Misure urgenti in materia di contenimento e gestione dell’emergenza epidemiologica da COVID 19” e successivi aggiornamenti, sino al DPCM del 10 Aprile 2020, ad ulteriore specifica della sicurezza dei luoghi di lavoro, con la presente la INELSY offre la propria disponibilità ad una consulenza mirata alle Vs. esigenze, per l’adeguamento agli standard dettati, con l’eventuale fornitura ed installazione di Telecamere Termografiche Radiometriche a controllo di soggetti, in ingresso ai luoghi di lavoro (personale ed esterni) con potenziale stato febbrile.

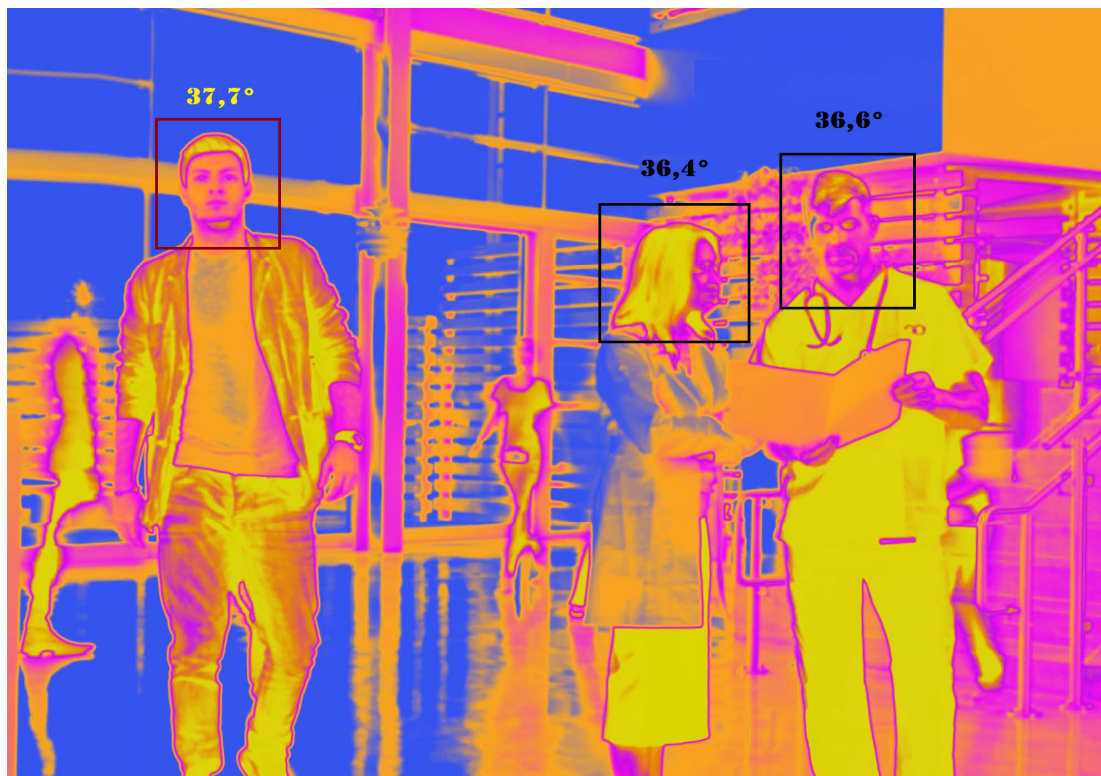
I prodotti proposti, di marca HikVision, ad alta efficienza tecnologica, hanno la funzionalità di inquadrare i volti e rilevando la temperatura corporea, raccolgono le informazioni in una banca dati e nel caso di stato febbrile fanno scattare l’allarme. Sono tecnologie “contact free” e sono pronte e già presenti sul mercato, in vista della “fase due” dell’emergenza coronavirus, che prevede la convivenza con il Covid-19.

Rispetto alla Concorrenza hanno un accuratezza molto superiore, come un termometro, con un margine di errore, in casi di limiti installativi comprovati ed importanti, di massimo +/- 0.5C°.

La Telecamera è equipaggiata con Algoritmo BTC, che riesce a far leggere la temperatura del solo viso delle Persone e non di tutta la scena, tramutando la lettura in una precisione senza eguali.

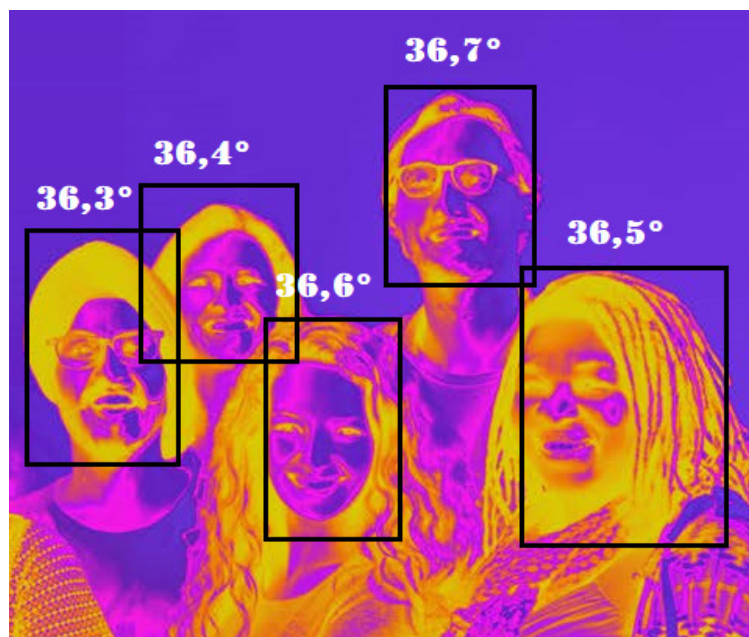


Le telecamere HikVision si rendono specifiche per la misurazione corporea e consentono di monitorare rapidamente e in maniera dinamica e sicura, senza contatto da parte dell'operatore, la temperatura dei soggetti in una scena. Risultano dunque particolarmente indicati per scenari che necessitano di effettuare uno screening su ingenti flussi di individui in movimento per determinare potenziali stati febbrili, principale sintomo di infezioni virali.





Il sensore da 4Mpx, consente una visione della scena con un eccellente livello di dettaglio.



Le Telecamere radiometriche di tipo Turret e Bullet, essendo installate a soffitto oppure a parete, tutelano la sicurezza degli operatori in quanto consentono la misurazione della temperatura senza contatto, ad 1 metro di distanza ed oltre, evitando il rischio di trasmissione di agenti patogeni. Dispongono inoltre di un altoparlante e di un led, per la generazione di una segnalazione ottico-acustica.



In ambienti con portineria presidiata e/o vigilanza il sistema potrà essere gestito da tablet, al massimo della privacy, per un corretto svolgimento delle attività e fondamentale alla salvaguardia del personale impiegato.



TERMOSCANNER a rilevamento della singola persona
Con controllo accessi



Termoscanner

Il dispositivo rileva automaticamente la temperatura corporea di chi accede a un'area, rendendola più sicura. Disponibile in 2 modelli e 4 differenti configurazioni.



Controllo della temperatura avanzato

In base al modello, la misurazione della temperatura avviene inquadrando il **volto**, anche in presenza di una mascherina di protezione, oppure accostando il **polsa** al dispositivo senza toccarlo. La rilevazione avviene in meno di 1 secondo e con un margine di $\pm 0,3^{\circ}$ C. Il termoscanner emette un **allarme** al superamento della temperatura massima fissata. È inoltre possibile impostare un avviso se sul volto manca una **mascherina** di protezione. Il dispositivo supporta anche il **riconoscimento facciale** ed è possibile popolare un database fino a 10.000 volti.



spark
Italian Insight

SUPERMARKET

OK

36.2°

36.2°

Rilevazione della temperatura dal VOLTO

SR-T-05-F-FR-W
Termoscanner 5" LAN e Wi-Fi

SR-T-05-F-FR-WR
Termoscanner 5" Wi-Fi con lettore RFID

Rilevazione della temperatura dal POLSO

SR-T-05-W-FR-W
Termoscanner 5" LAN e Wi-Fi

SR-T-05-W-FR-WR
Termoscanner 5" LAN e Wi-Fi con lettore RFID

Installazione versatile

Il termoscanner può essere applicato a un apposito **supporto** per pavimento, tavolo o parete, oppure collegato direttamente tramite digital I/O ad un **varco d'accesso** che viene automaticamente bloccato se la temperatura rilevata è superiore al valore massimo impostato. I dispositivi sono dotati di connessione LAN (RJ45) e di **Wi-Fi** e, in base al modello, di **lettore RFID**.

